

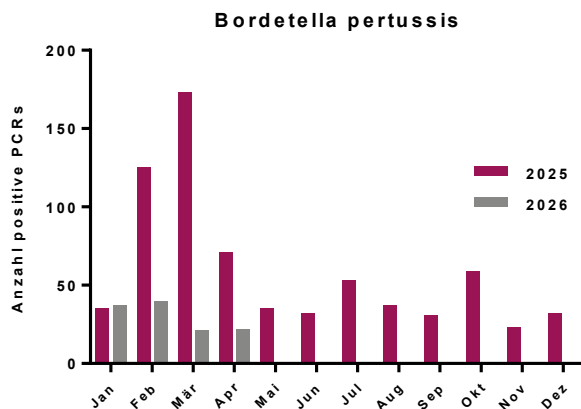
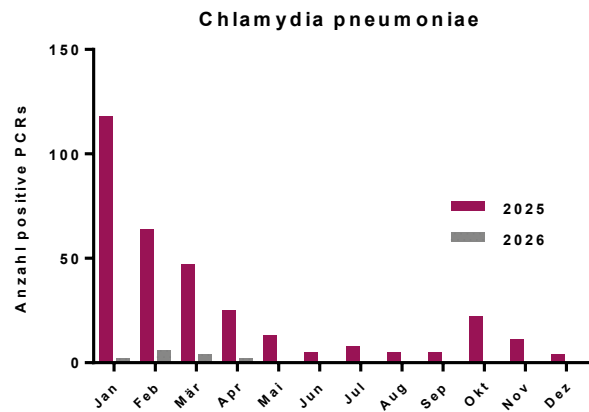
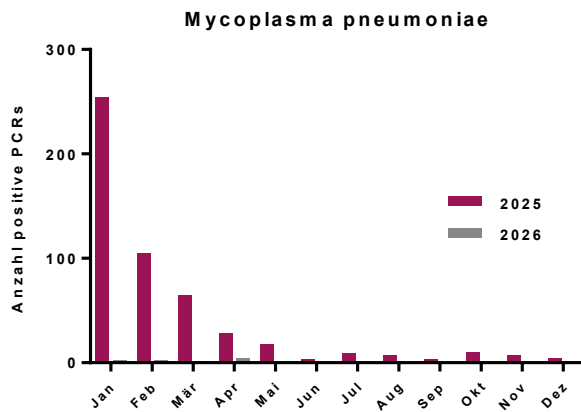
Molekularbiologie

Aktuelle Epidemiologie respiratorischer Erreger

Sehr geehrte Einsenderinnen und Einsender,

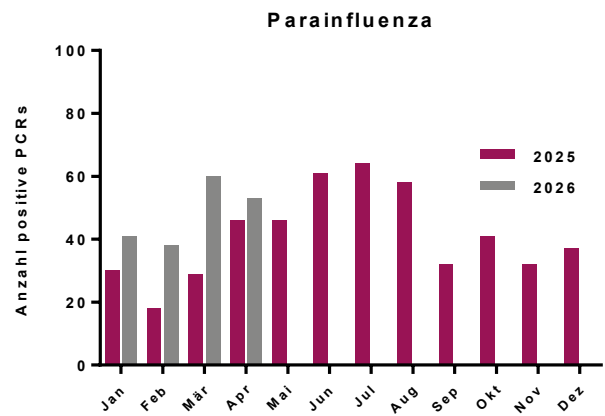
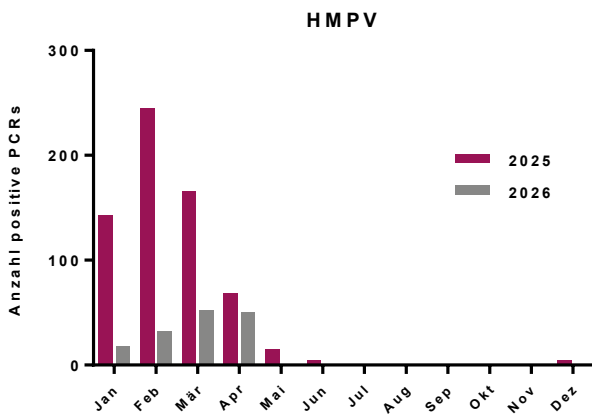
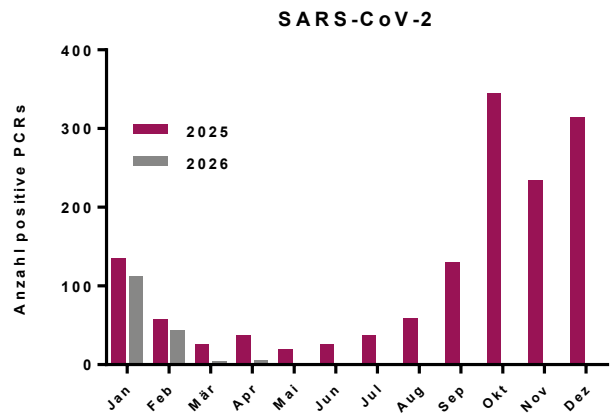
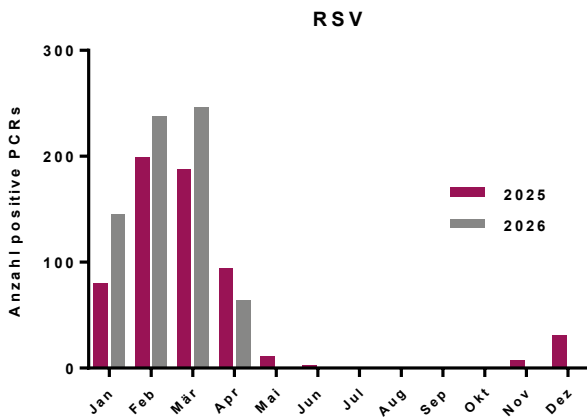
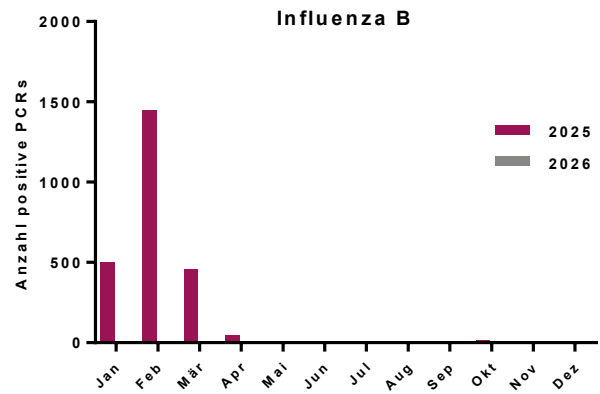
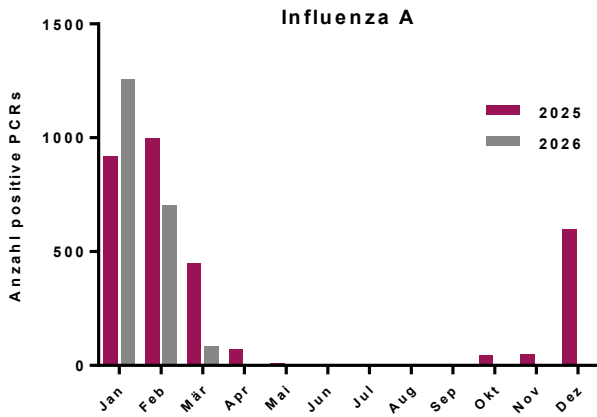
Sie finden hier eine monatlich aktualisierte Darstellung der PCR-Nachweise der wichtigsten bakteriellen und viralen Atemwegserreger in unserem Labor. Es werden sowohl die Ergebnisse der Respiratorischen-Multiplex-PCR (‘Respi-Panel’), als auch die der spezifisch angeforderten Einzel-PCRs berücksichtigt. Im Vergleich dazu werden die jeweiligen Monate des Vorjahres dargestellt. Das Einsendegebiet der Proben umfasst den südwestdeutschen Raum.

Bakterielle Erreger



Virale Erreger siehe Seite 2

Virale Erreger



Für Fragen und weitere Informationen stehen Ihnen die Kolleginnen und Kollegen der Abteilung Molekularbiologie gerne zur Verfügung.

Mit freundlichen Grüßen,

Ihr MVZ Labor Ravensburg