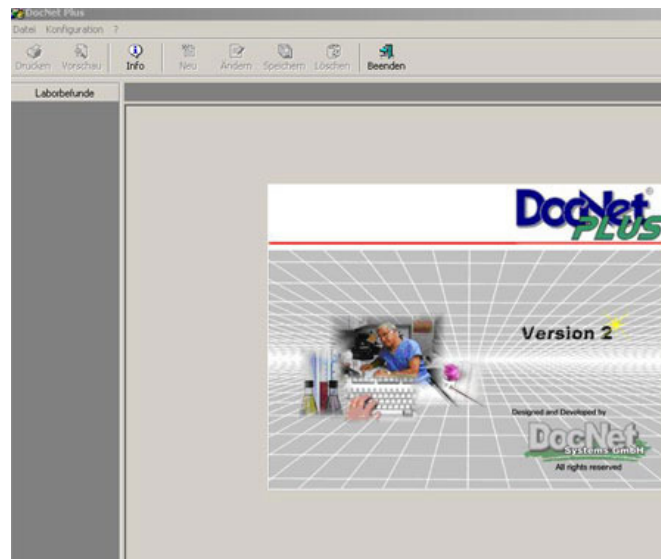


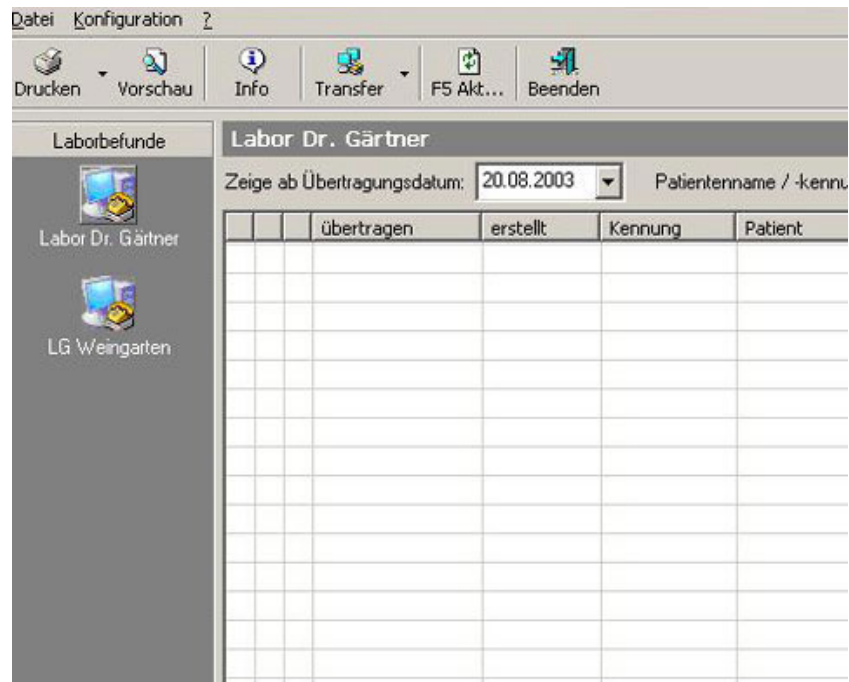
## Anleitung zum Abruf mit DocNet Plus



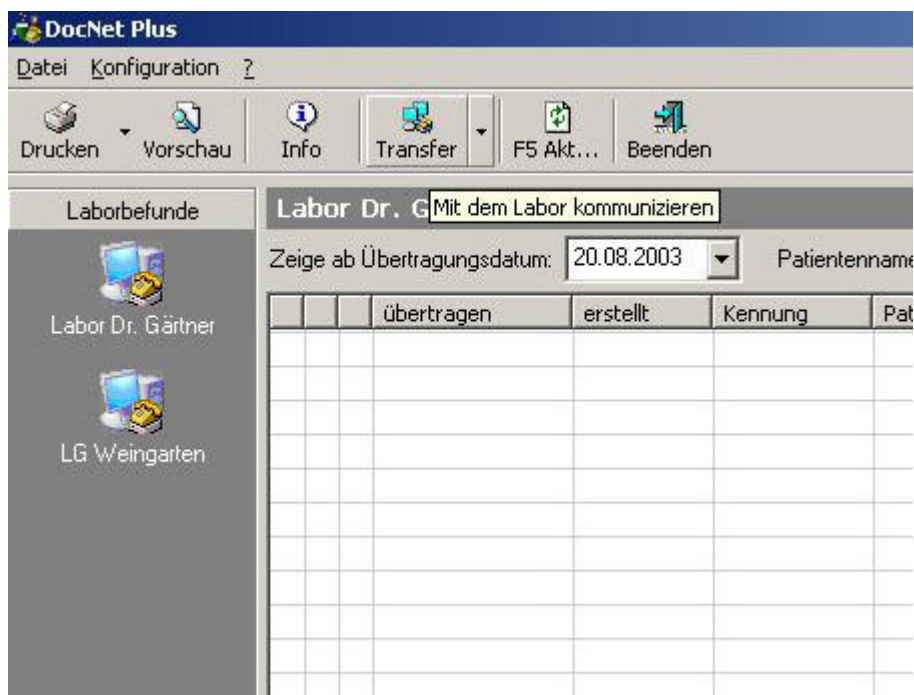
1. Verknüpfung auf dem Desktop aufrufen  
--> Doppelklick Docnet-Symbol  
➔ Docnet-Plus starten.



2. DocNet Plus gestartet: Ausgangspunkt - DocNet-Anwender-Oberfläche.



3. Links in der Spalte: Labor Dr. Gärtner anklicken (Icon)



4. Menü-Icon Transfer anklicken --> neues Fenster: Befund-Transfer-Dialog wird geöffnet



5. Dialog zwischen Arbeitsplatz-PC und Mailbox --> wird automatisch beendet

Labor Dr. Gärtner

Zeige ab Übertragungsdatum: 20.08.2003 Patientennamen / -kennung: (F5 - Aktualisieren)

	Übertragen	erstellt	Kennung	Patient	geboren	G	Labor-ID
✓	21.08.2003 12:23	22.10.2001		XXXXXXXX, XXXXX	04.02.1952	w	291211505
✓	21.08.2003 12:23	22.10.2001		XXXXXXXX, XXXXXXXXX	25.07.1924	w	292146536
✓	21.08.2003 12:23	17.10.2001		XXXXX, XXXXX	12.03.1939	m	852137243
!	21.08.2003 12:23	19.10.2001		XXXXXXXX, XXXXXXXXXXXXX	26.04.1925	w	852139535
✓	21.08.2003 12:23	19.10.2001		XXXXXXX, XXXXXXXXX	04.03.1907	w	852142285
✓	21.08.2003 12:23	19.10.2001		XXXXXXXXXXXXXXXXXX, XXXXXXX	02.09.1944	w	852144784

6. In der Tabelle Labor Dr. Gärtner sehen sie nun die abgerufenen Befunde.



